



# MANUEL UTILISATEUR

*Autoplus* Auto Series | Air+Surface Sterilizer

# PRÉCAUTIONS DE SÉCURITÉ

Félicitations pour votre achat d'un **MedKlinn Versa Air+Surface Sterilizer!** IC'est un concentré de la technologie la plus récente et innovante pour le nettoyage de l'air et des surfaces, La Technologie de Cerafusion™ Technology. Merci de lire avec attention ce manuel avant toute utilisation, afin de profiter pendant plusieurs années d'un environnement de vie propre, frais et sain.

## **! AVERTISSEMENT - POUR EVITER LES RISQUES DE CHOC ÉLECTRIQUE, FEU OU BLESSURE :**

1. Ne pas introduire d'objet pointu ou coupant à travers la grille de ventilation de l'appareil.
2. Ne pas laisser à la portée des enfants.
3. Ne pas mettre le produit en contact avec de l'eau ou laisser de l'eau entrer dans l'appareil.
4. Ne pas modifier, démonter, ou réparer l'appareil vous même.
5. N'ouvrez jamais le produit, celui ci ne nécessite qu'une maintenance minimale et aucune réparation ne doit être faite par l'utilisateur. Ouvrir l'appareil entraînera la perte de la garantie. Si vous rencontrez des difficultés avec l'appareil, contactez nous **AU 02.99.92.64.64. OU PAR MAIL:** [service.fr@medklinn.com](mailto:service.fr@medklinn.com)

## **! PRÉCAUTIONS DURANT L'UTILISATION:**



1. Ne pas positionner l'appareil vers le bas lorsqu'il est en fonctionnement (voir dessin ci contre). Cela entraînera une décoloration des plastiques et des dégâts irréparables à l'appareil.
2. Ne jamais couvrir l'appareil. cela entraînera un dégagement de chaleur excessif et conduira à des dégâts irréparables sur l'appareil.

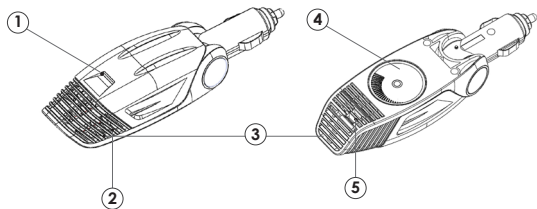
**Attention: si vous ressentez des étourdissement en utilisant ce produit, réglez la ventilation de votre véhicule en mode circulation extérieure afin de faire entrer de l'air frais dans l'habitacle, ou baisser le niveau de votre appareil sur LOW.**

**! ATTENTION**

## IDENTIFICATION PRODUIT

### AUTOPLUS

(Vue de dessus et dessous)

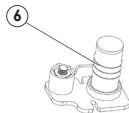


① Indicateur LED      ② Couvercle supérieur détachable      ③ Grille de ventilation

④ Molette de controle de puissance      ⑤ Latch      ⑥ Tube en verre

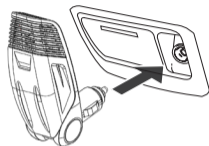
### CARTOUCHE CERAFUSION™

(Vue de coté)



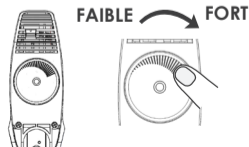
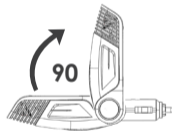
### POSITION POUR FONCTIONNEMENT OPTIMAL:

1. Pour profiter d'un air pur dans votre véhicule, insérez l'appareil dans votre prise allume cigare. Une LED bleue va s'allumer sur l'avant de l'appareil pour indiquer sa mise en marche.
2. L'appareil peut effectuer une rotation verticale de 90 degrés pour s'adapter à la configuration de votre véhicule, faire cette rotation sans forcer jusqu'à obtenir la position désirée.



### FONCTIONNEMENT:

1. Pour baisser la puissance, tourner le bouton de contrôle vers la gauche.
2. Pour augmenter la puissance, tourner le bouton de contrôle vers la droite.
3. Pour éteindre l'appareil, tourner le bouton de puissance vers la gauche jusqu'à entendre le "click" de verrouillage.

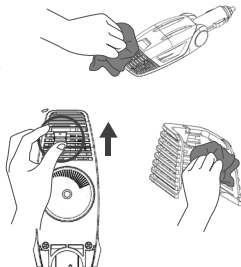


### ATTENTION

1. Éteindre et débrancher l'appareil avant toute procédure de nettoyage
2. La cartouche de Cerafusion™ peut être chaude, soyez vigilant en la manipulant.
3. Ne pas faire tourner ou tordre le tube de verre sous peine de le briser avec un risque de blessure.

### NETTOYAGE DE L'APPAREIL :

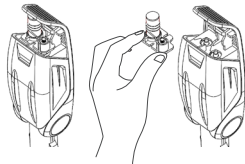
1. Nettoyer délicatement l'appareil avec un chiffon légèrement humide et vérifier que les grilles de ventilation ne sont pas obstruées avec de la poussière ou des déchets.
2. Écarter légèrement et délicatement les languettes pour ouvrir le capot.
3. Sortir le capot.
4. Nettoyer délicatement l'intérieur de l'appareil et la grille avec un chiffon légèrement humide ou avec une vieille brosse à dents.



### REEMPLACER LA CARTOUCHE CERAFUSION™

La cartouche doit être remplacée tous les 12 mois pour une performance optimale.\*

1. Enlever la cartouche Cerafusion™
2. Installer la nouvelle cartouche Cerafusion™ dans son logement comme montré dans l'illustration ci-contre.



\* Minimum selon le niveau de pollution

## GUIDE DE DÉPANNAGE RAPIDE

### 1. L'appareil est chaud, est-ce normal ?

En fonctionnement normal, l'Autoplus sera légèrement chaud au toucher. Cette chaleur est normale et participe à créer un courant thermique pour diffuser efficacement l'oxygène actif dans votre véhicule.

### 2. Il y a un léger son de bruissement venant de l'appareil, est ce normal ?

Oui c'est tout à fait normal, ce bruissement indique que la cartouche de Cerafusion™ génère bien de l'oxygène actif.

### 3. J'ai branché l'appareil dans la prise allume cigare, mais la LED ne s'allume pas.

Tout d'abord, assurez vous que la prise allume cigare fonctionne, que l'appareil est correctement inséré dans la prise et que le véhicule est démarré. Vérifier ensuite que l'appareil soit allumé (bouton de réglage). Enfin vérifier si un son de bruissement est produit par l'appareil. S'il y a bien ce son, cela signifie que la LED est défectueuse mais que l'appareil continue à fonctionner correctement, s'il n'y a pas de son, contactez nous.

### 4. J'ai allumé mon appareil, La LED s'allume correctement, mais il n'y a pas de son de bruissement.

Tout d'abord, vérifiez que la cartouche de Cerafusion™ est correctement insérée dans le support, en face des contacts, nettoyer les contacts, si après ces opérations, l'appareil ne fonctionne toujours pas, mettre une cartouche neuve ou contactez nous.

### 5. J'ai fait tomber mon appareil, est-il sûr de continuer à l'utiliser ?

Tout d'abord, vérifiez avec attention l'ensemble de l'appareil, afin de vous assurer qu'il n'y a ni cassure, ni fêlure intérieure et/ou extérieure, ensuite vérifiez consciencieusement le tube de verre de la cartouche afin de vous assurer de son intégrité. S'il y a le moindre composant endommagé, contactez nous.

## SPECIFICATIONS

**Dimension:** 16cm (L) x 3.3m (H) x 7.5cm (P); **Prise** 4.8cm; **Température de fonctionnement:** 5°C to 35°C; **Poids:** 83gram; **Alimentation:** 12VDC; **Consommation électrique** 3.0W; **Réglages:** Off/ Faible/ Fort; **Remarque:** pour véhicules avec des batteries de 12V.